



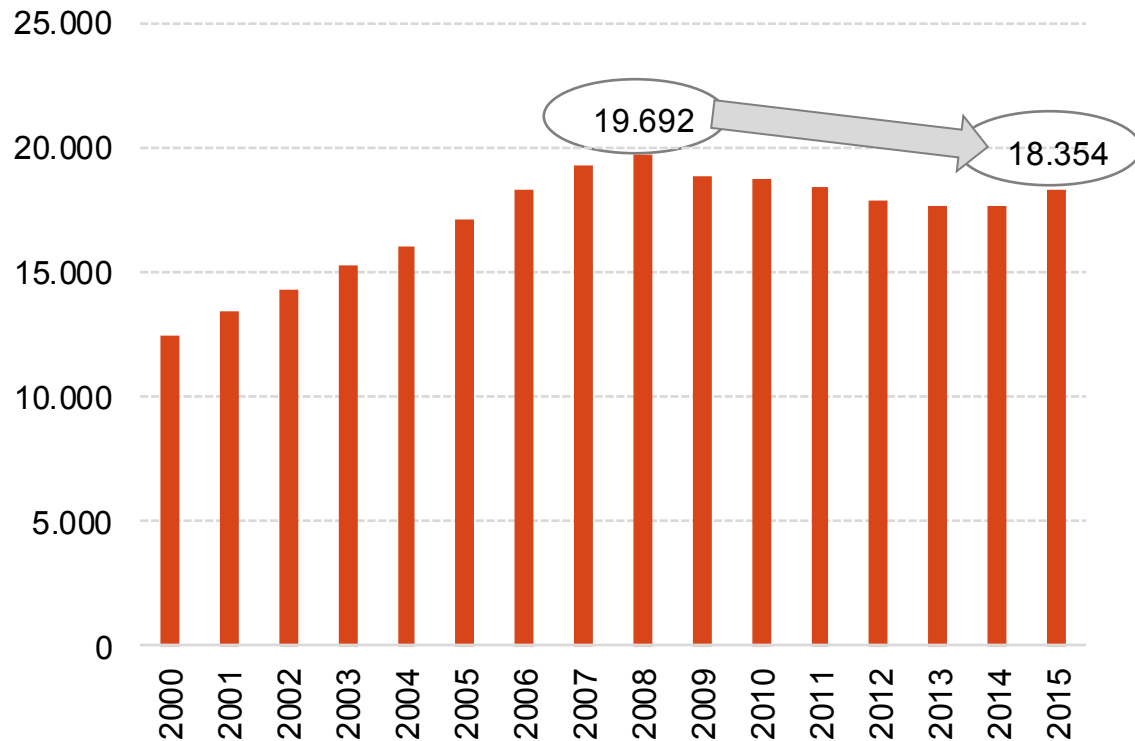
Relanzar la inversión en Castilla – La Mancha

El Plan de Inversiones para Europa

21 Abril 2016

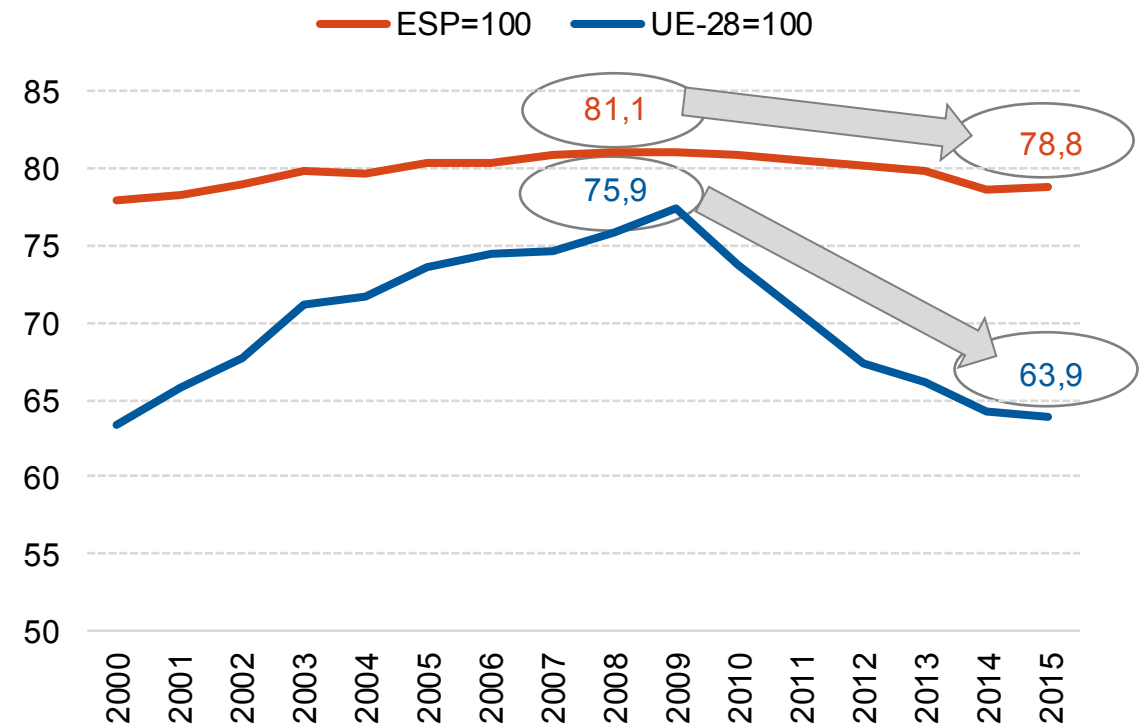
La crisis ha erosionado la convergencia con la UE...

PIB per cápita de Castilla-La Mancha (euros), 2000-2015



Fuente: Afi, INE

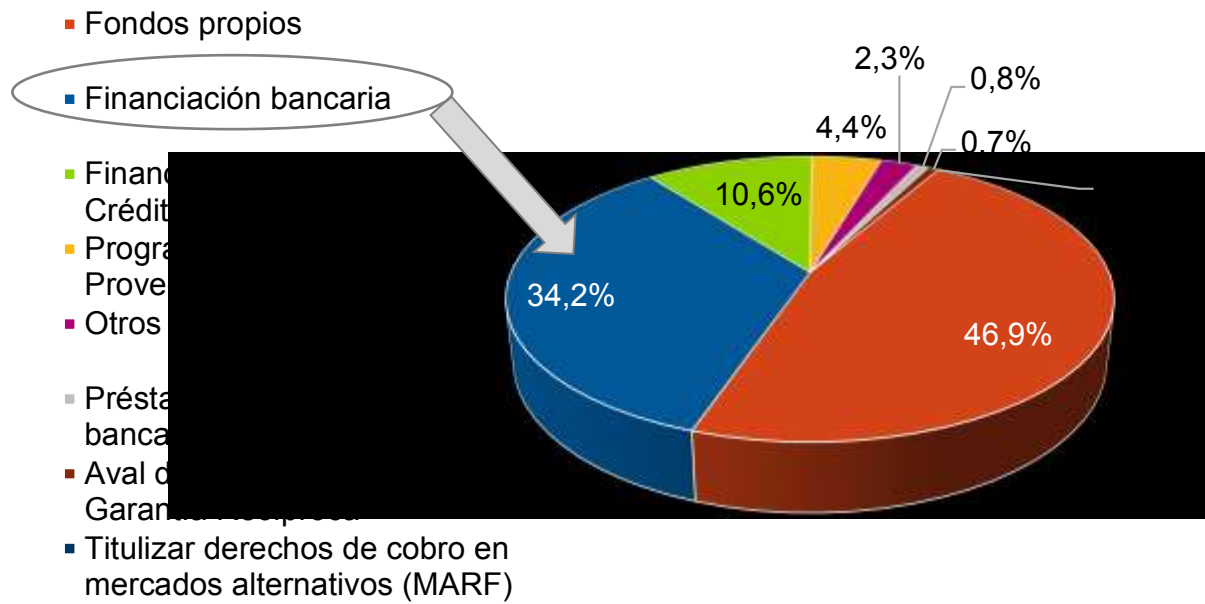
PIB per cápita de Castilla-La Mancha (índice base 100=media española y media UE-28), 2000-2015



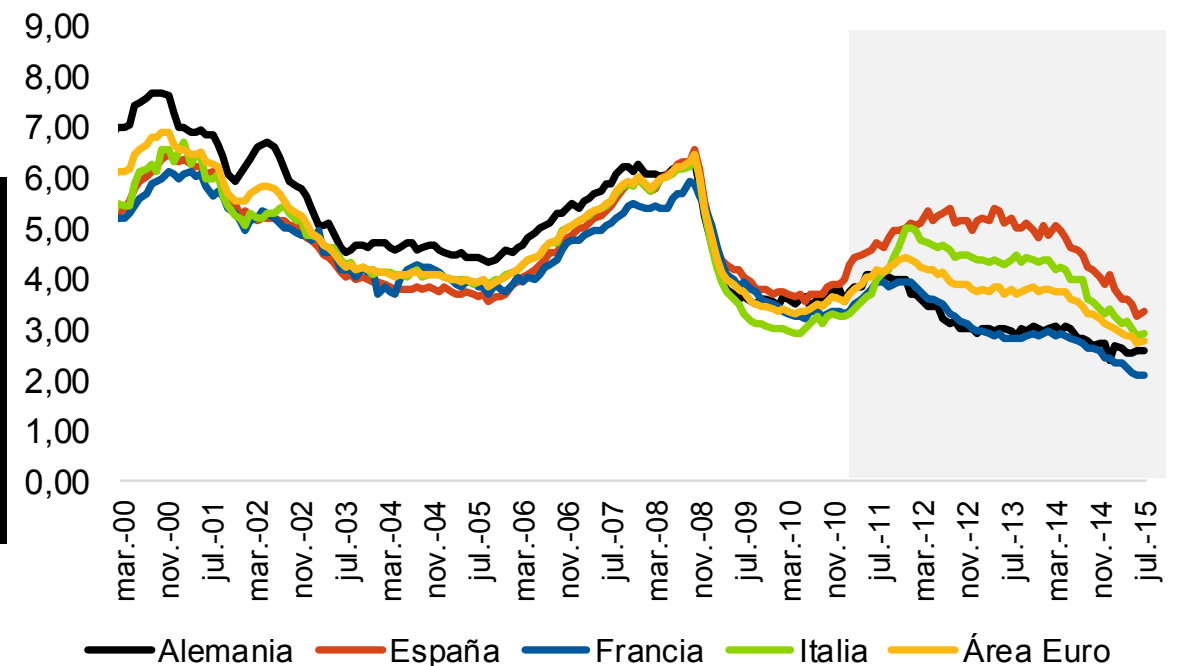
Fuente: Afi, INE, Eurostat

... y restringido el acceso a la financiación bancaria, de la que son dependientes las pymes

Canales de las pymes para obtener la financiación y compensar las consecuencias de la morosidad, 2T15



Evolución de los tipos de interés de las nuevas operaciones de crédito bancario a pymes en los principales países europeos (%)

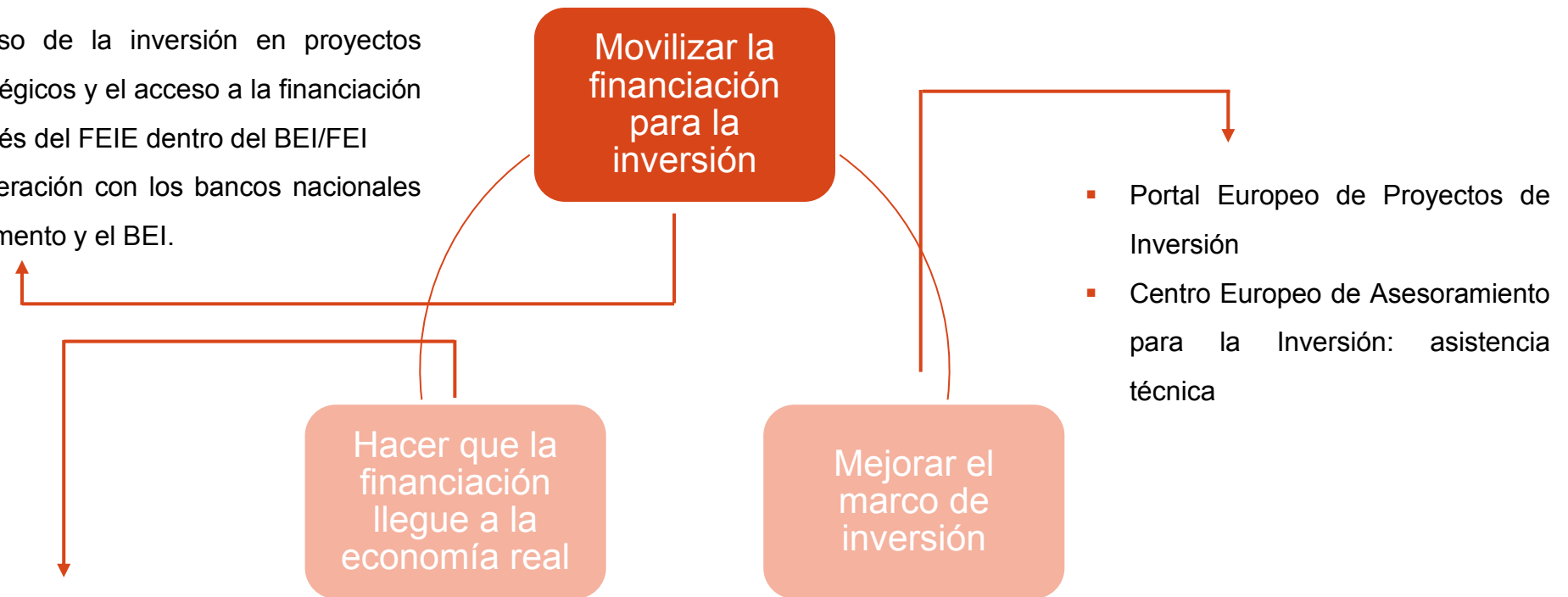


Fuente: CECAM, Afi, BCE

Fuente: CECAM, Afi, CEPYME

El Fondo Europeo de Inversiones Estratégicas (FEIE) puede relanzar la inversión y el progreso económico...

- Impulso de la inversión en proyectos estratégicos y el acceso a la financiación a través del FEIE dentro del BEI/FEI
- Cooperación con los bancos nacionales de fomento y el BEI.



- Previsibilidad y calidad de la normativa
- Eliminación de obstáculos normativos no financieros en sectores clave del mercado único
- Reformas estructurales a escala nacional

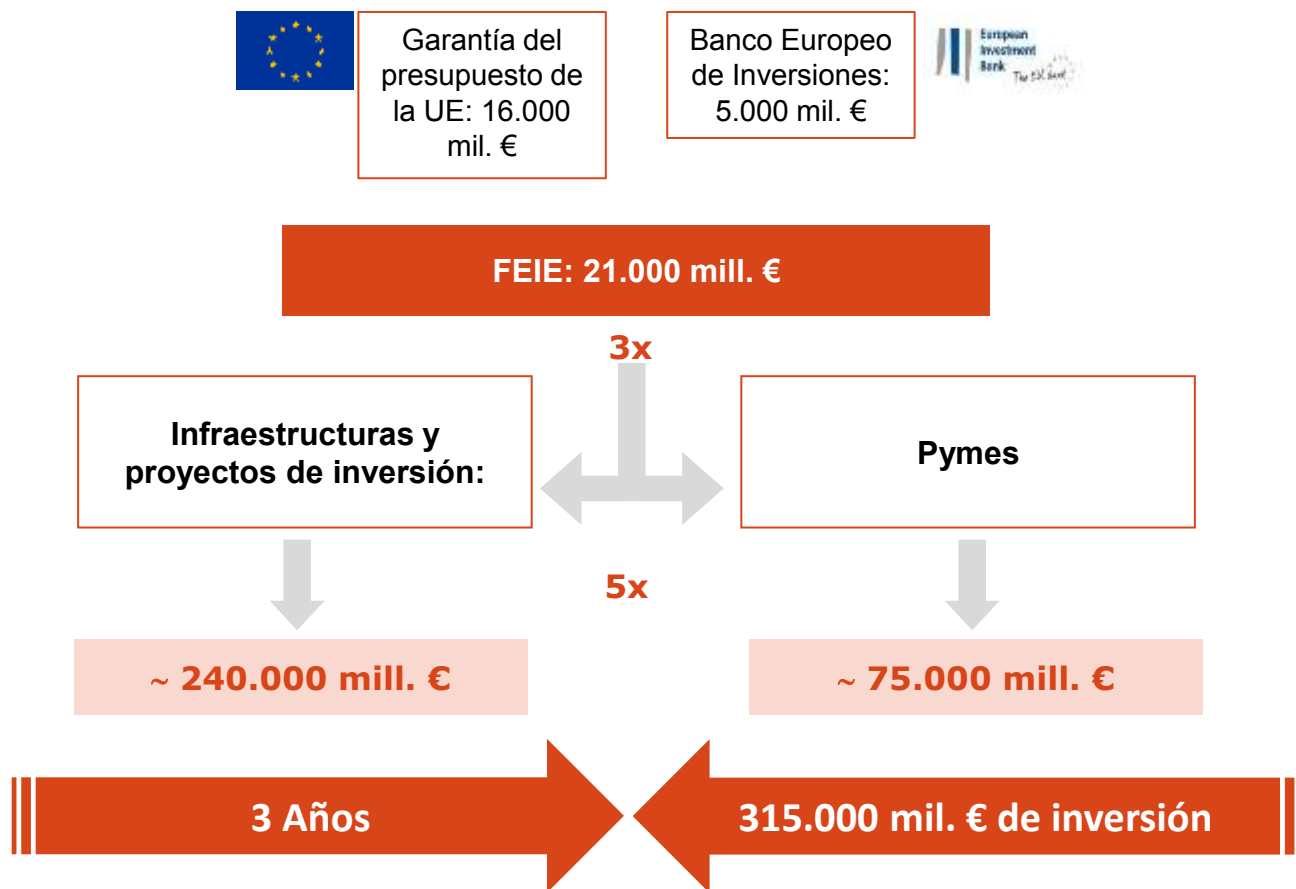
- Portal Europeo de Proyectos de Inversión
- Centro Europeo de Asesoramiento para la Inversión: asistencia técnica

... gracias a la movilización de los recursos financieros que pretende reunir...

3X5=15

Efecto multiplicador 1:15 (explicación):

Según estimaciones de la CE y del BEI por cada euro de riesgo asumido por el FEIE en cada proyecto, 3 euros podrían ser proporcionados en forma de deuda subordinada creando un colchón de protección. Este colchón permitiría atraer inversión privada en los tramos senior de cada proyecto de forma que **cada euro de deuda subordinada catalice 5 euros en inversión total** (1 subordinado, 4 senior)



... si las regiones europeas y su tejido empresarial cuentan con proyectos subvencionables

1. Sectores subvencionables

- Investigación, desarrollo e innovación.
- Energía (ref. prioridades de la Unión de la Energía).
- Infraestructura de transportes.
- Tecnologías de la información y la comunicación.
- Medio ambiente y eficiencia de los recursos.
- Capital humano, cultura y sanidad.
- Apoyo a las pymes y empresas de mediana capitalización.

2. Beneficiarios

- Entidades o empresas (incluyendo vehículos) de cualquier tamaño, prioritariamente de menos de 3.000 empleados:
 - Para proyectos de más de 25 millones € financiación directa a través del FEIE
 - Proyectos de menos de 25 millones € a través de intermediarios financieros
- Entidades públicas (excepto los propios Estados) con participación privada.
- Entidades financieras que proporcionen financiación intermediada a pymes.
- Fondos y otros vehículos de inversión colectiva.
- Plataformas de inversión diseñadas específicamente.

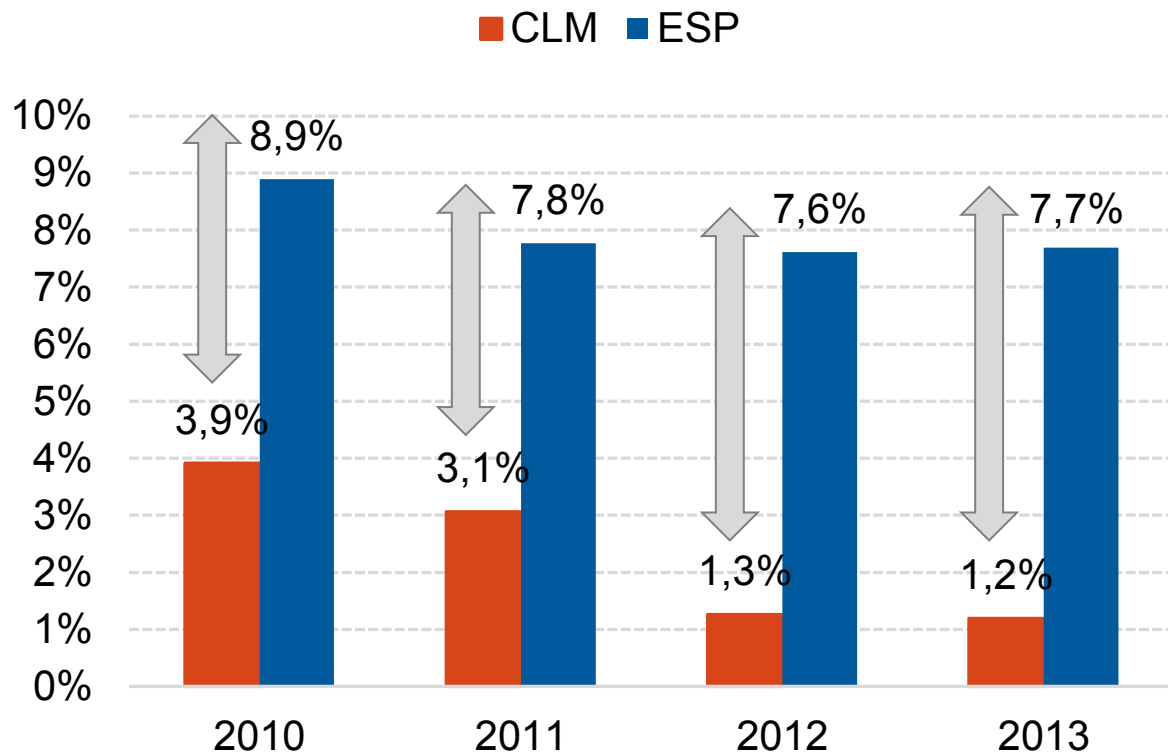
¿Qué proyectos podrían impulsarse en Castilla-La Mancha?



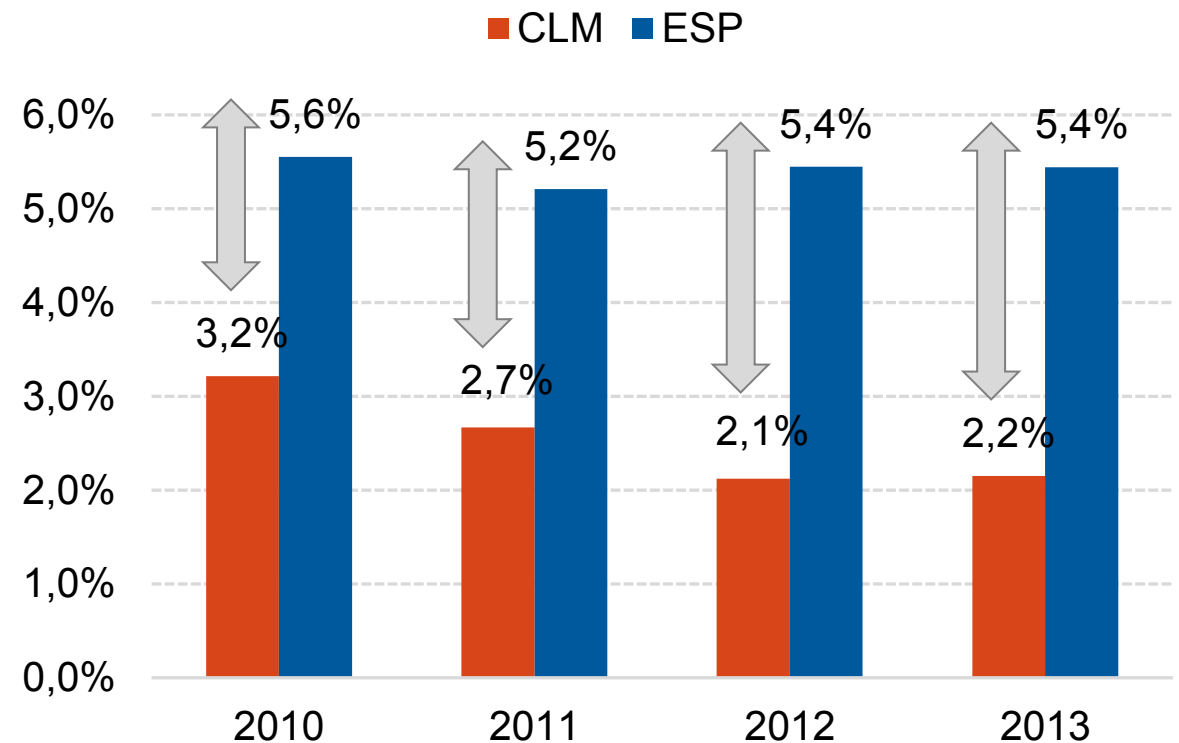
1 | Digitalización empresarial → Eficiencia y optimizar costes

Diagnóstico: baja rentabilidad financiera y económica

Rentabilidad de los RR.PP. o ROE, 2010-2013



Rentabilidad del activo o ROA, 2010-2013

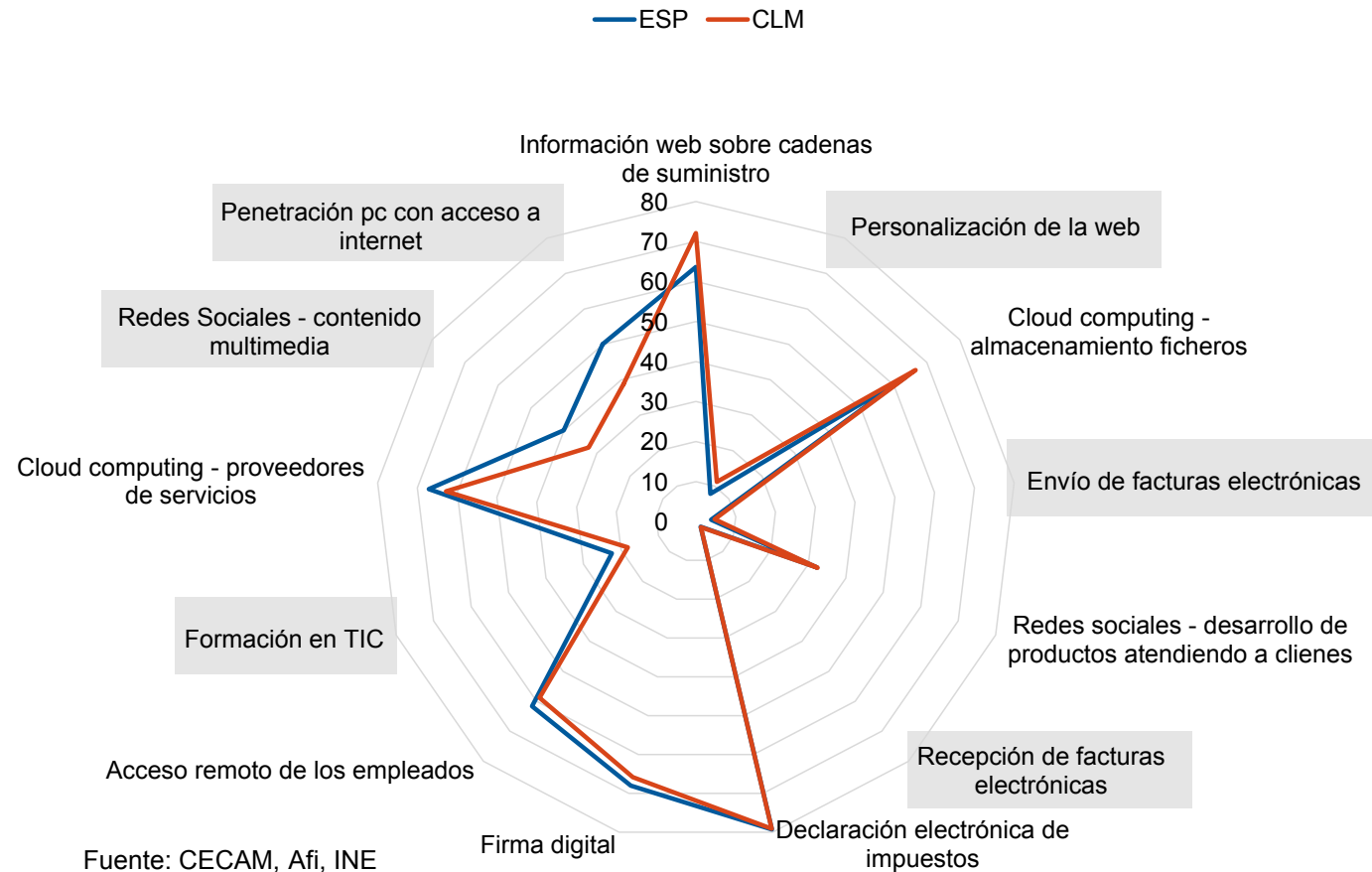


Fuente: CECAM, Afi, SABI

Fuente: CECAM, Afi, SABI

Acción 1: aumentar el grado de digitalización empresarial

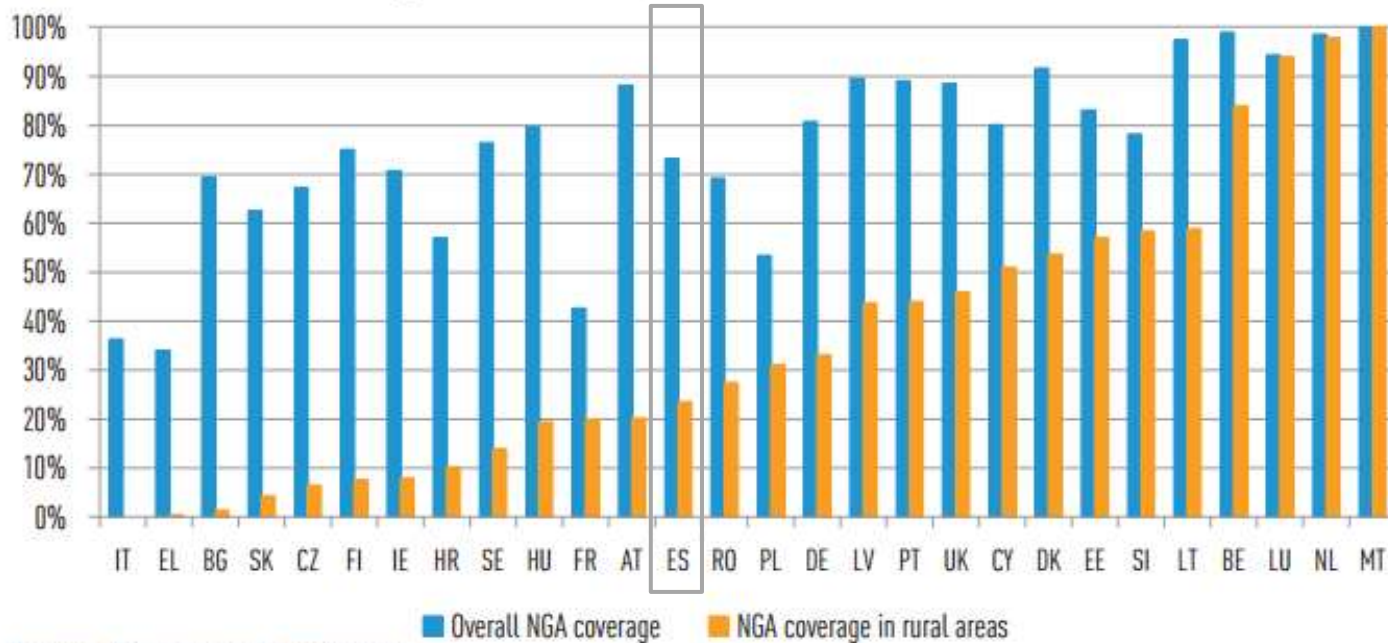
Comparativa CLM-ESP variables del indicador sintético de digitalización, 2014-2015



Acción 2: aumentar la cobertura de banda ancha, especialmente, en las áreas rurales

Cobertura de la banda ancha (tecnología NGA) en las áreas rurales de los países europeos, 2014

FIGURE 10 ▶ NGA Coverage in rural areas, 2014

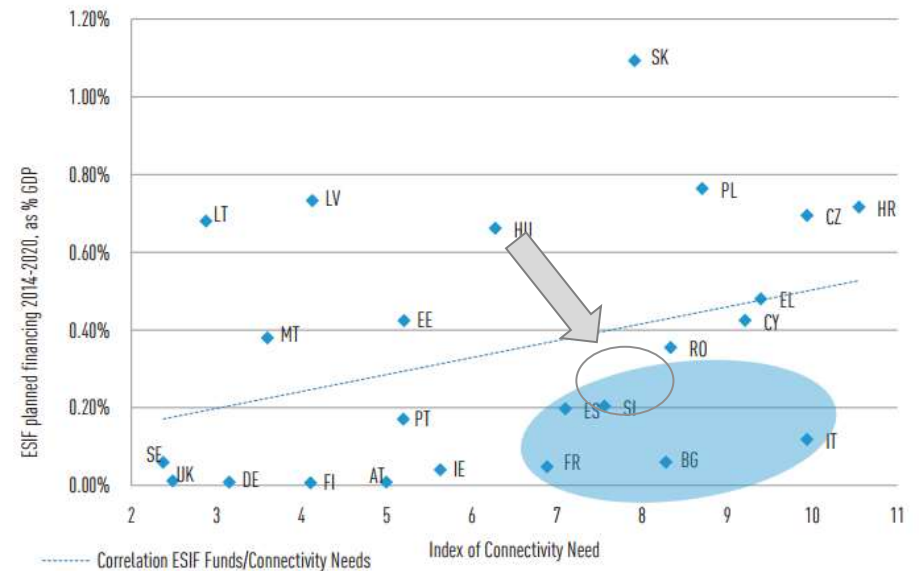


Source: European Commission.

Note: NGA coverage includes VDSL, FTTP, DOCSIS 3.0.

Fuente: Jacques Delors Institute

Inversión prevista en Fondos Estructurales (% PIB) e índice de carencia de conectividad por países europeos, 2014



Source: David Rinaldi, based on European Commission, Cohesion Data and European Commission, Digital Economy and Society Index (DESI).

Note: ESIF planned financing refers to ERDF and EAFRD planned financing for the 2014-2020 period, as a percentage of GDP (Eurostat, 2014). The Index of Connectivity Need is defined as the complementary to 20 of the DESI Connectivity Dimension, so that it defines the gap from the ideally connected country.

Fuente: Jacques Delors Institute

¿Qué puede hacer el FEIE?

Algunos ejemplos de proyectos susceptibles de financiación FEIE

Ideas:

Despliegue de fibra de **banda ancha** de alta velocidad en las **zonas rurales y remotas**



Desarrolladas en:

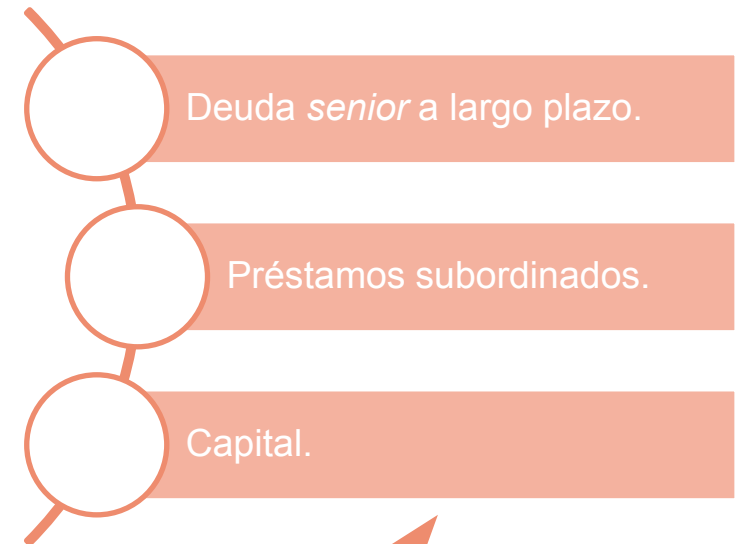


Digitalización de procesos productivos (fabricación avanzada, 5G, computación en la nube, internet de las cosas, tecnologías de datos, ciberseguridad, etc.), para contribuir a mejorar la **competitividad** de las empresas



La Comisión Europea ha anunciado que movilizará unas inversiones públicas y privadas superiores a **50.000 millones de euros** en apoyo de la digitalización de la industria.

Productos ofrecidos por el FEIE

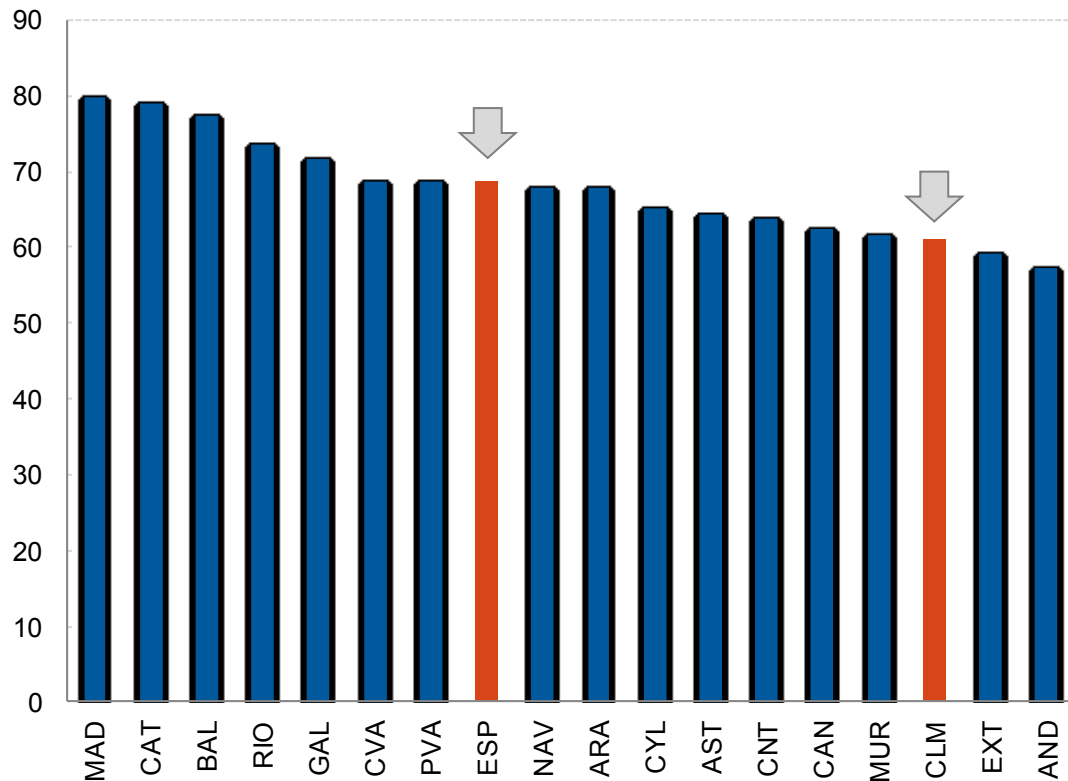


Otros inversores pueden sumarse a financiar otra parte de la inversión.

2 | Recapitalización, internacionalización e I+D+i → aumento facturación

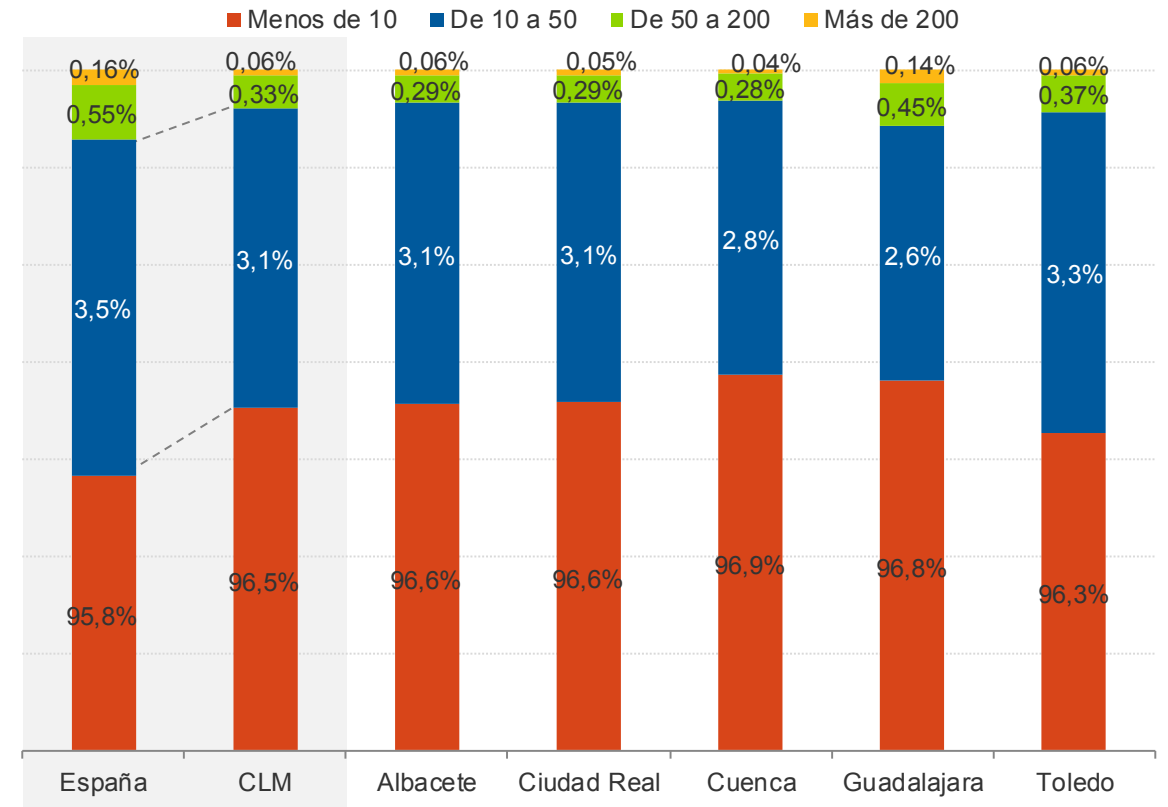
Diagnóstico: predominio de empresas de reducido tamaño

Densidad empresarial por CC.AA.
(empresas por cada 1.000 habitantes), **2015**



Fuente: CECAM, Afi, INE

Tejido empresarial por estrato de asalariados (% sobre total), 2000-2015



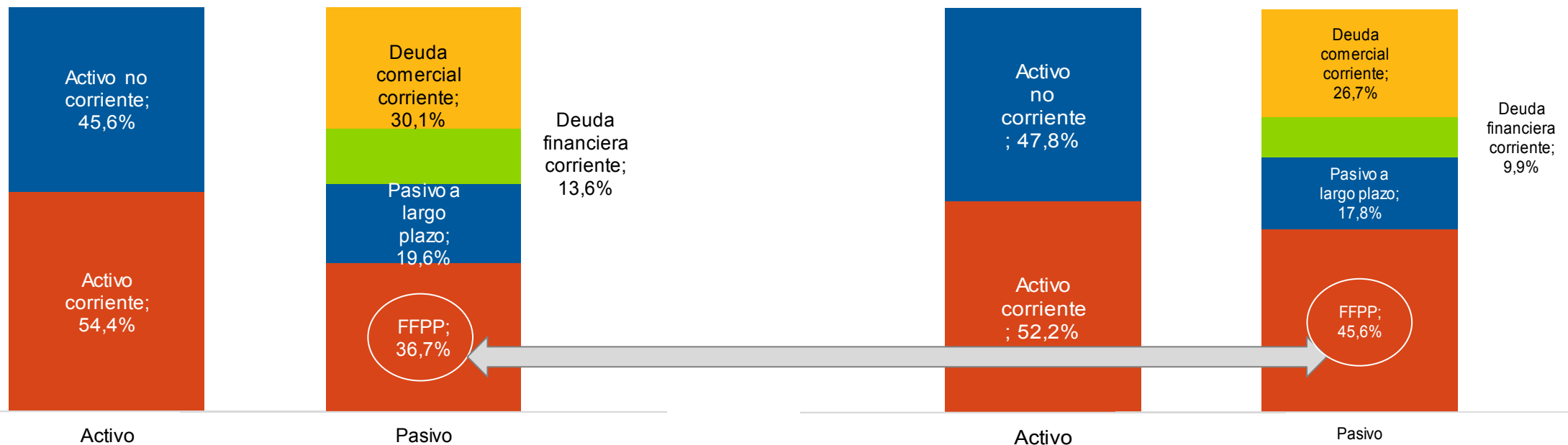
Fuente: CECAM, Afi, INE

Diagnóstico: alto apalancamiento y baja proporción de RR.PP.

Estructura de balance de las empresas (% total), 2013

Castilla-La Mancha

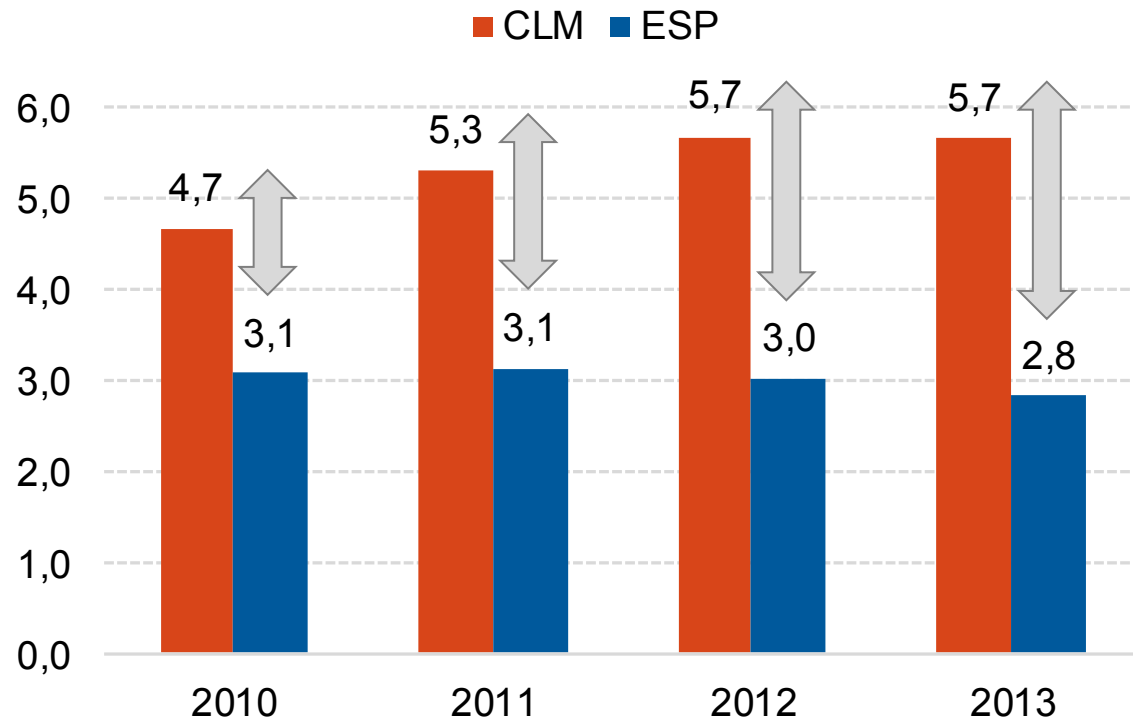
España



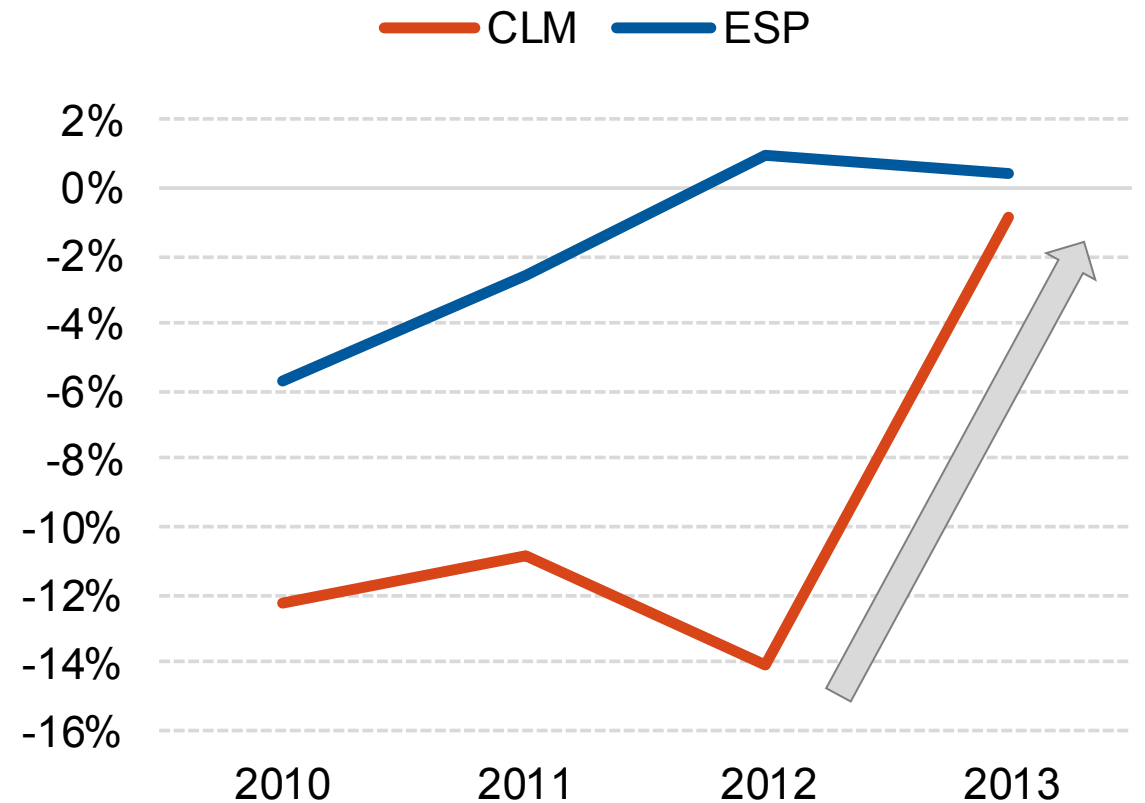
Fuente: CECAM, Afi, SABI

Diagnóstico: dificultad de generación de ingresos recurrentes y de cobertura de la deuda

Cobertura del endeudamiento (veces), 2010-2013



EBITDA (variación interanual), 2009-2013

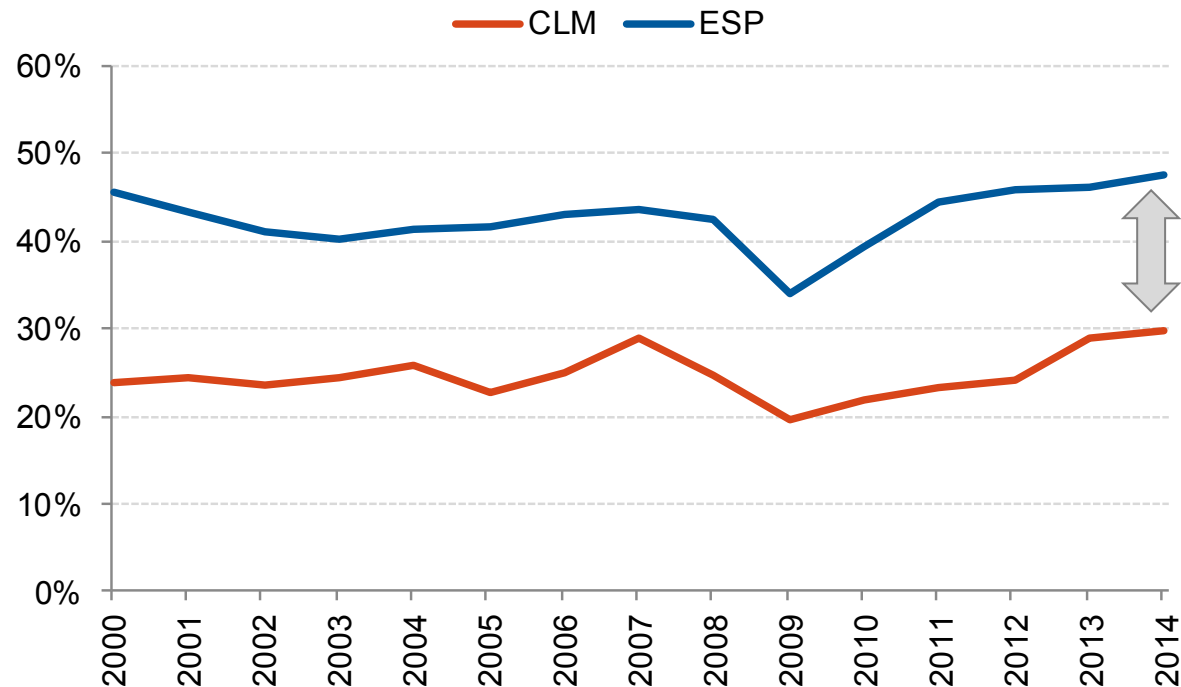


Fuente: CECAM, Afi, SABI

Fuente: CECAM, Afi, SABI

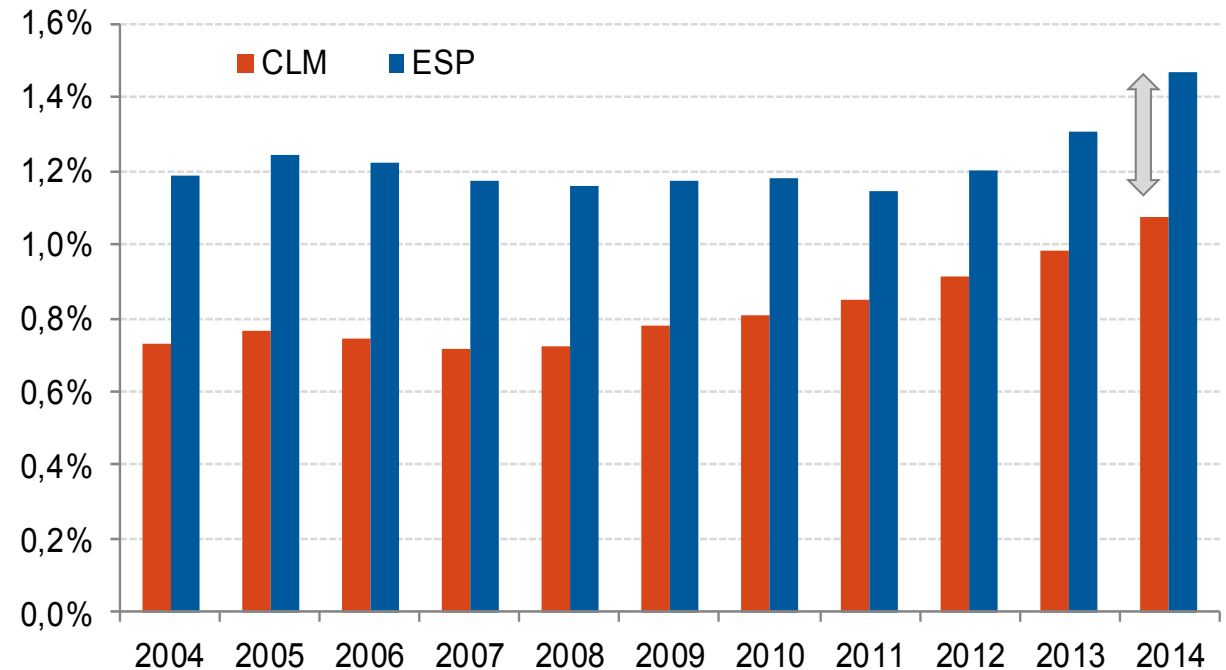
Acción 1: apoyar la ampliación y diversificación de mercados

Tasa de apertura comercio internacional
(exportaciones e importaciones de mercancías sobre PIB)



Fuente: CECAM, Afi, ICEX, INE

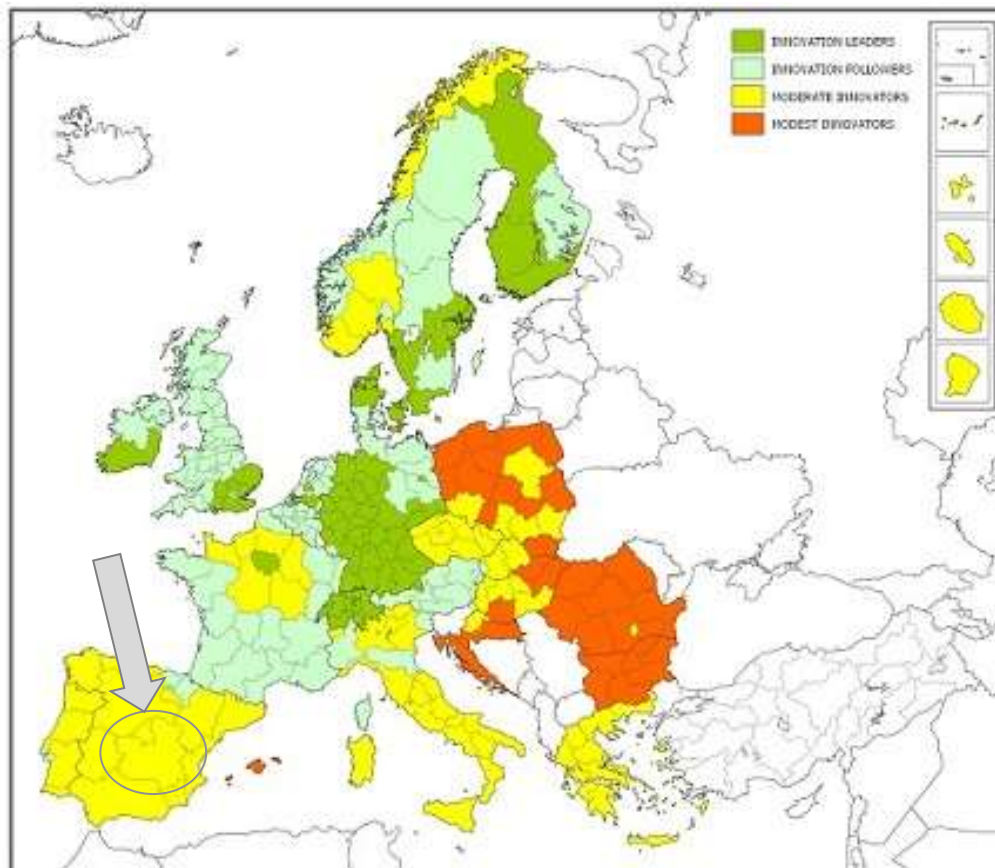
Empresas exportadoras regulares (% sobre total de empresas)



Fuente: CECAM, Afi, ICEX

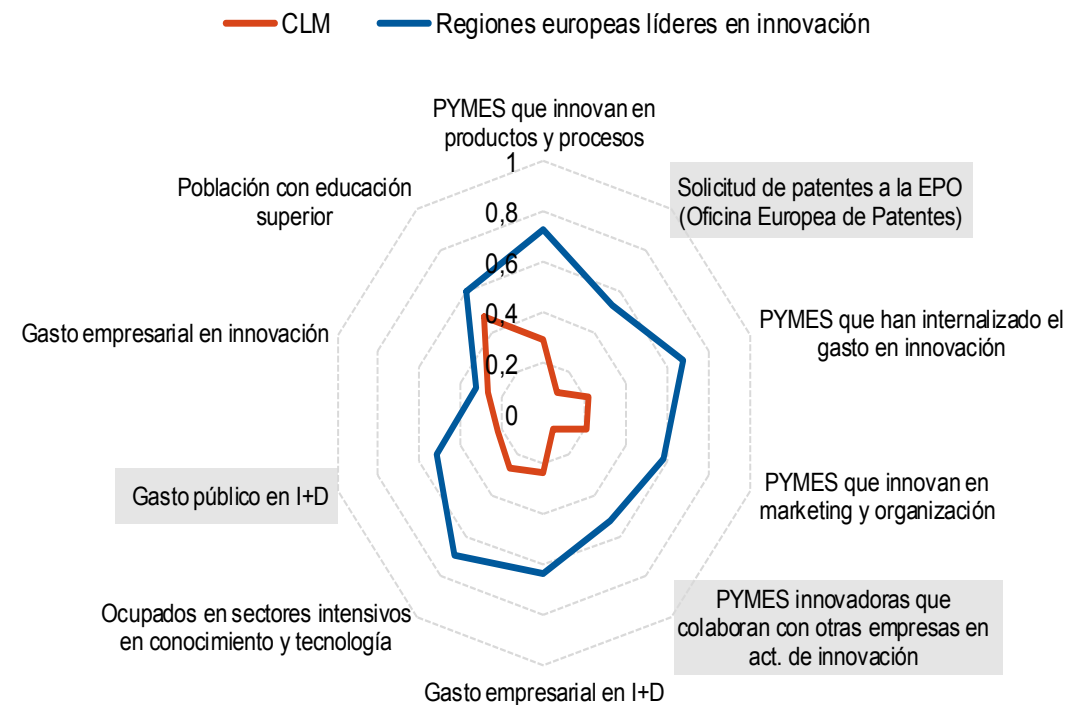
Acción 2: impulso del gasto en I+D+i (público + privado)

Rol que desempeñan las regiones europeas en materia de innovación, 2014



Fuente: Innovation Union Scoreboard 2014

Análisis comparado de Castilla-La Mancha respecto a las regiones europeas líderes en innovación (indicadores normalizados), 2014



Fuente: Innovation Union Scoreboard 2014

¿Qué puede hacer el FEIE?

Algunos ejemplos de proyectos susceptibles de financiación FEIE

Ideas:

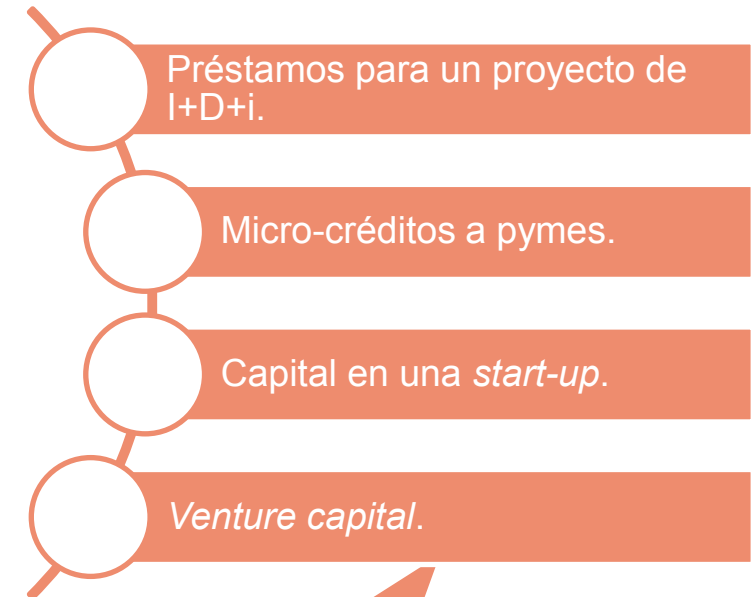
Desarrollo de **centros de innovación digital** o de excelencia en tecnología, donde las empresas obtengan asesoramiento y pongan a prueba las innovaciones digitales que se generan en los mismos.

Referencias:

El Plan estratégico de la PYME de CLM 2016-2020 incluye entre sus acciones la creación de un **único sistema de innovación regional**, en el que participe el tejido productivo.

La Comisión Europea ha anunciado que invertirá **500 millones de euros** en esta red pan europea.

Productos ofrecidos por el FEIE

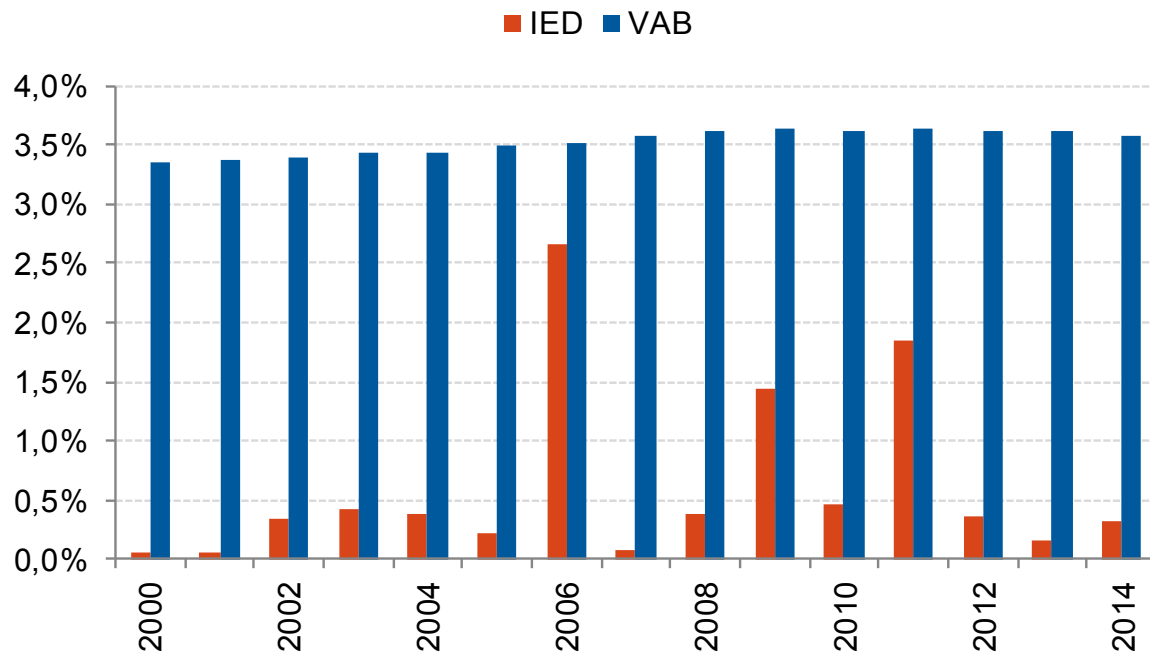


Otros inversores pueden sumarse a financiar otra parte de la inversión.

3 | Infraestructuras público-privadas → Atraer Inversiones, eficiencia energética, capital humano...

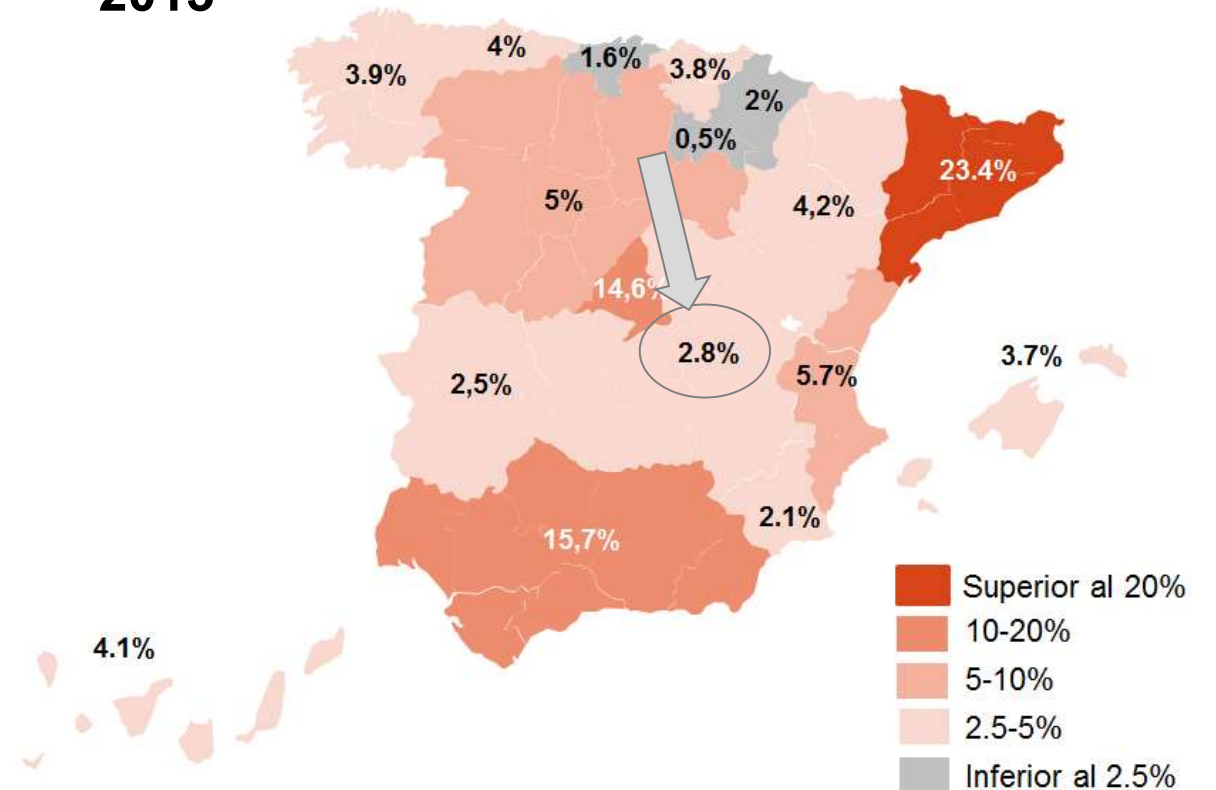
Diagnóstico: baja inversión directa extranjera

Peso de la inversión directa extranjera y del VAB de Castilla-La Mancha en el total nacional (%)



Fuente: CECAM, Afi, Datainvox

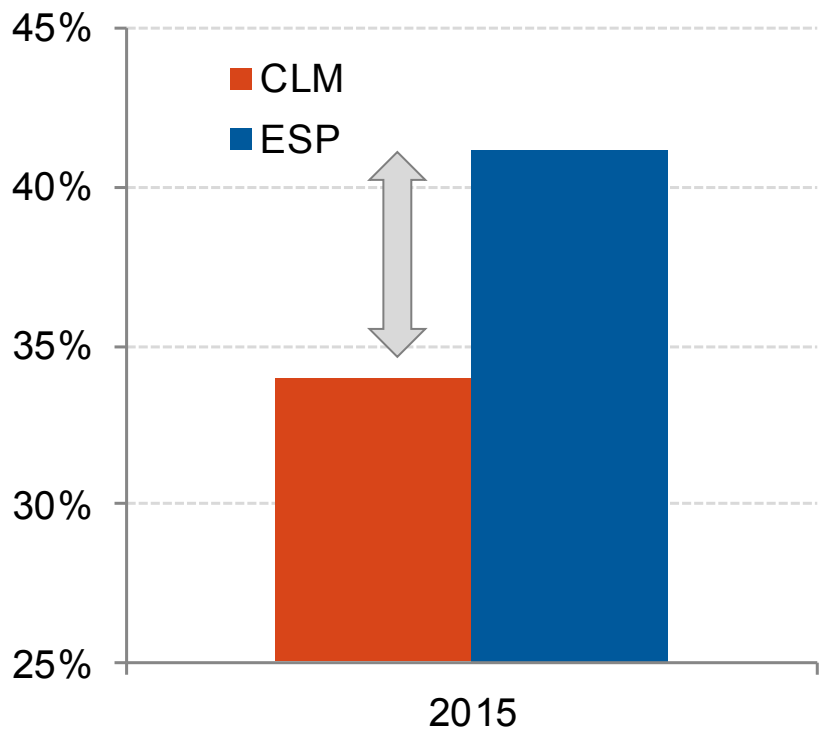
Distribución regional de la IED por inversión en planta y bienes de equipo (% del total), 2013



Fuente: CECAM, Afi, Datainvox

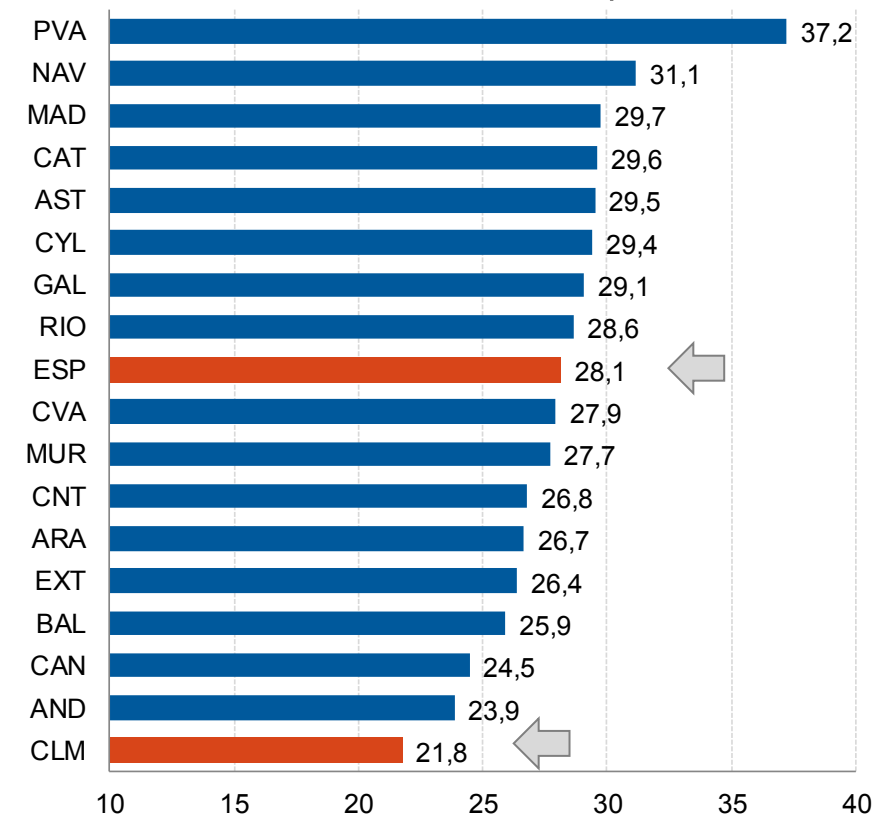
Diagnóstico: baja proporción de población que ha completado educación superior

Población total con alto nivel de formación (% sobre total), 2T15



Fuente: CECAM, Afi, INE

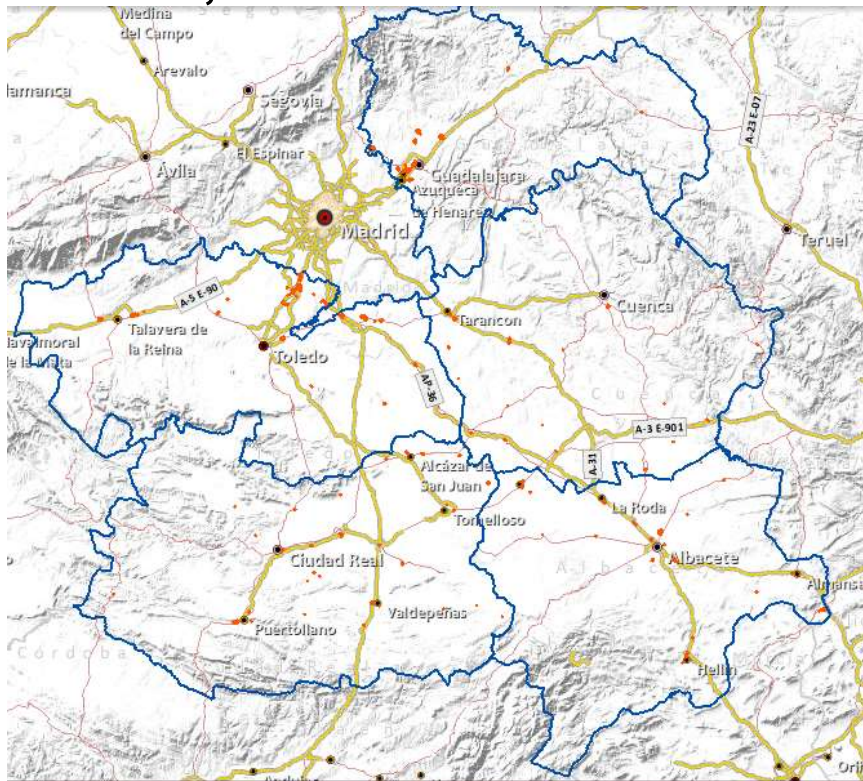
Empresas que detectaron necesidades formativas por CC.AA. (% total empresas), 2013



Fuente: CECAM, Afi, MEYSS

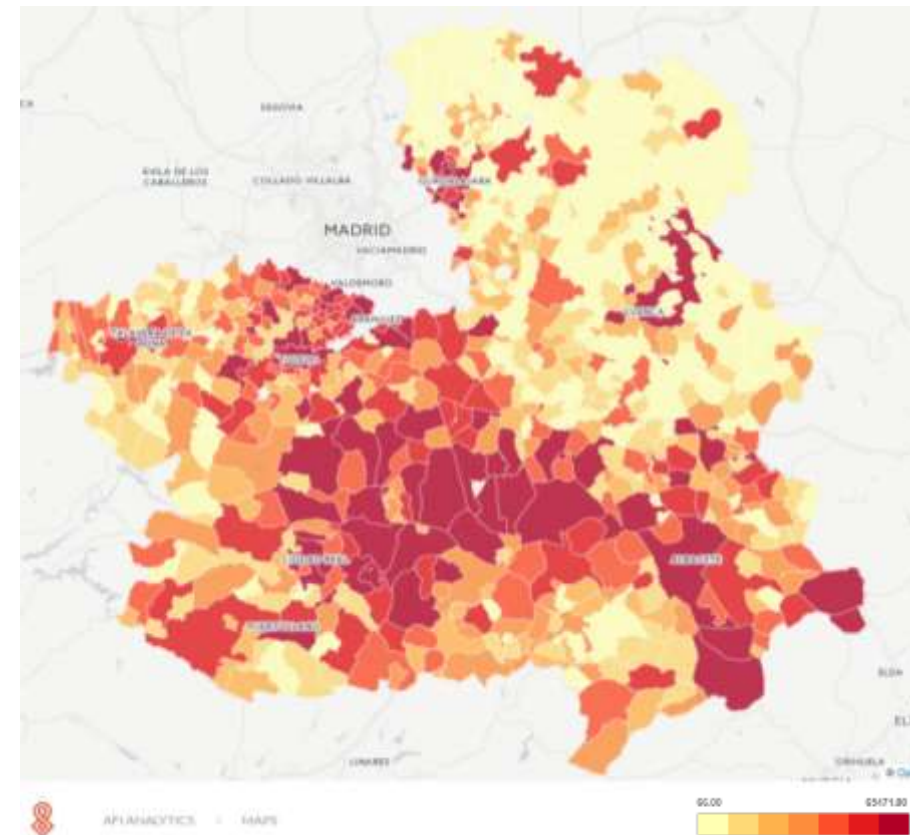
Acción 1: modernización de las infraestructuras público-privadas

Detalle de la ubicación geográfica del suelo industrial disponible en Castilla-La Mancha, 2015



Fuente: JCCM

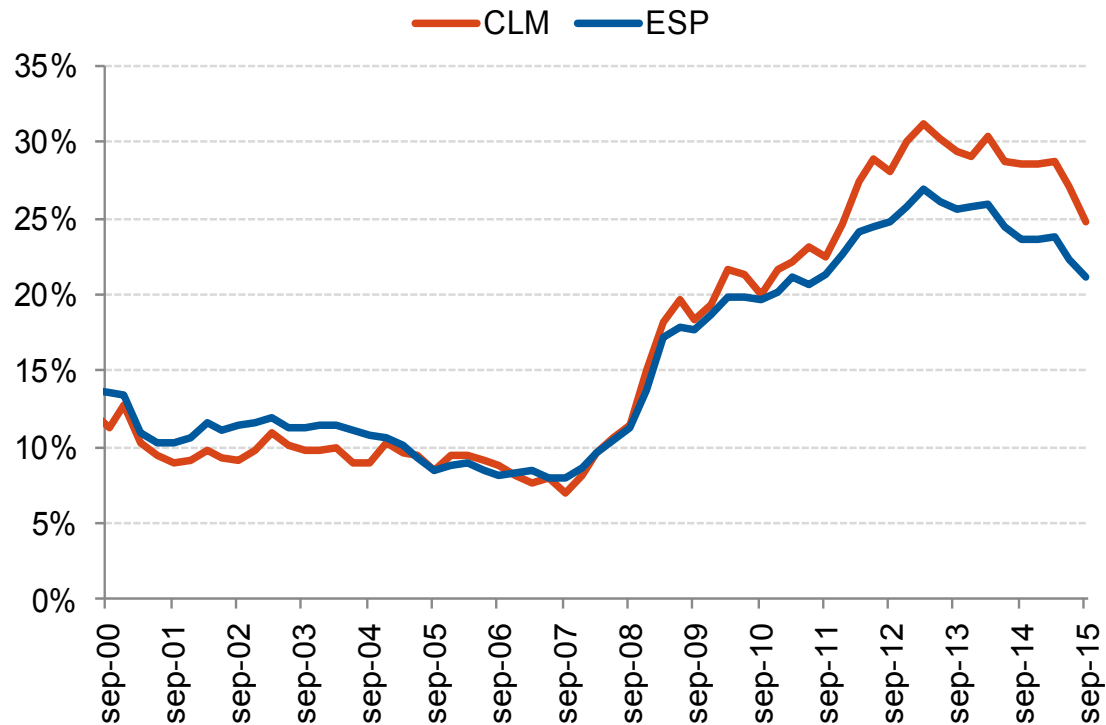
Afiliados a la Seguridad Social por municipio de Castilla-La Mancha (personas), 2015



Fuente: CECAM, Afi, MEYSS

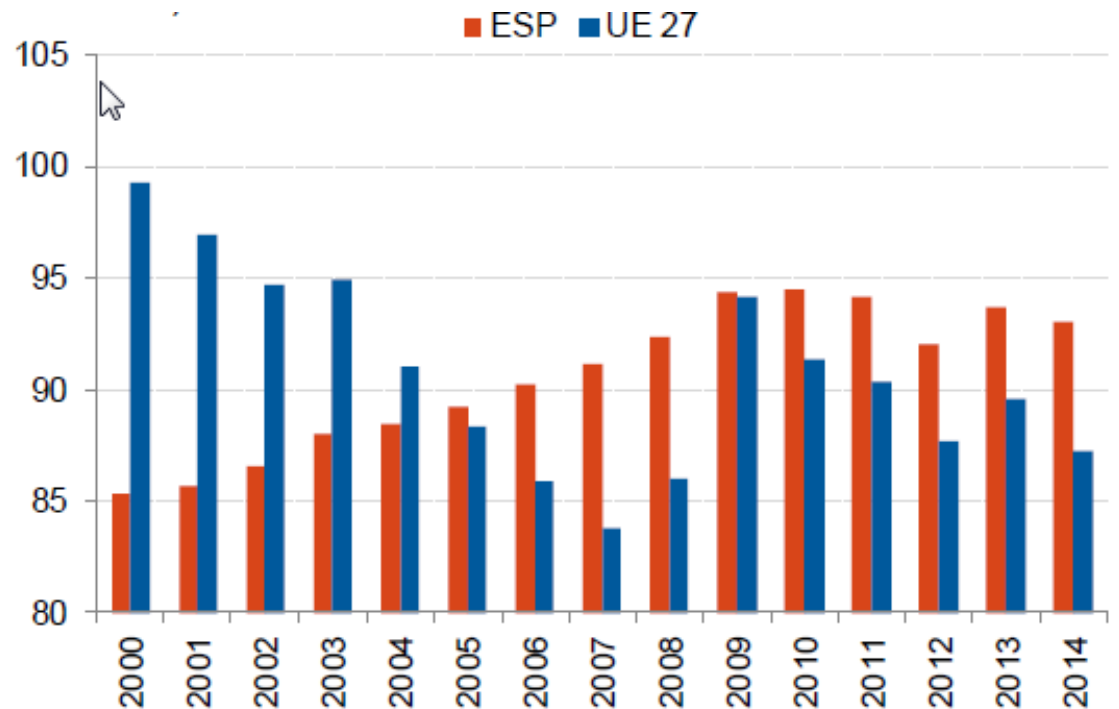
Acción 2: mejora de infraestructuras educativas, adecuar formación a oferta de empleo

Tasa de paro



Fuente: CECAM, Afi, INE

Productividad laboral a precios constantes en Castilla-La Mancha VAB, 2014 (Índice 100)



Fuente: CECAM, Afi, INE

¿Qué puede hacer el FEIE?

Algunos ejemplos de proyectos susceptibles de financiación FEIE

Ideas:

Modernización del sector industrial para hacerlo más **eficiente energéticamente**, más seguro y respetuoso con el medio ambiente

Diseño y construcción de **parques eólicos** y otras fuentes de energía renovable

Modernización de los **accesos** a centros logísticos y **polígonos industriales**

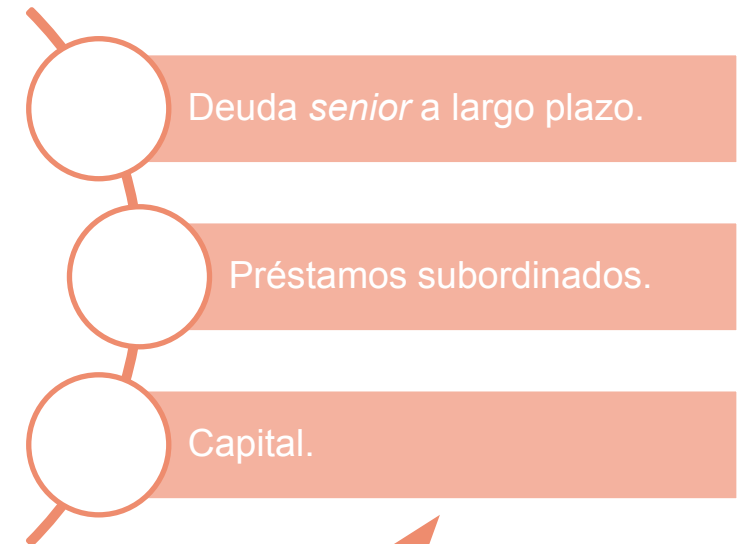
Planificación de **centros educativos público-privados**, en los que participe el tejido productivo

Desarrolladas en:



El Plan estratégico de la PYME de CLM 2016-2020 incluye entre sus acciones la **reindustrialización** de áreas maduras y el fomento de las **prácticas** y la **formación en las empresas**.

Productos ofrecidos por el FEIE



Otros inversores pueden sumarse a financiar otra parte de la inversión.



Afi

© 2016 Afi. Todos los derechos reservados.